

自分の家系図を書いてみよう！

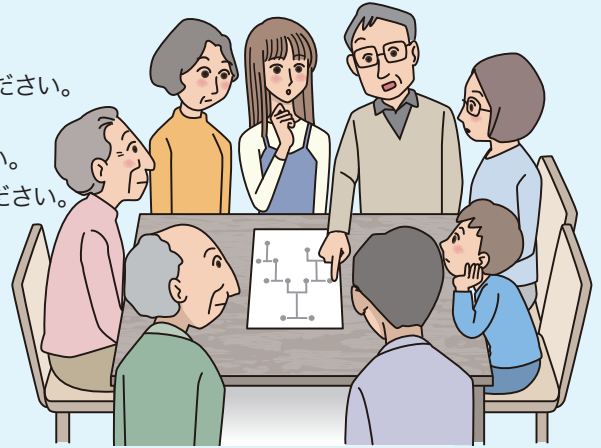
家系図の書き方

ステップ1:「ご自身」の下の()に、男性なら□、女性なら○を記載してください。

また、父親や兄弟など、男性のご家族は□、
母親や姉妹など、女性のご家族は○を()に記載してください。
ご家族が亡くなっている場合は○や□の中に斜線を引いてください。

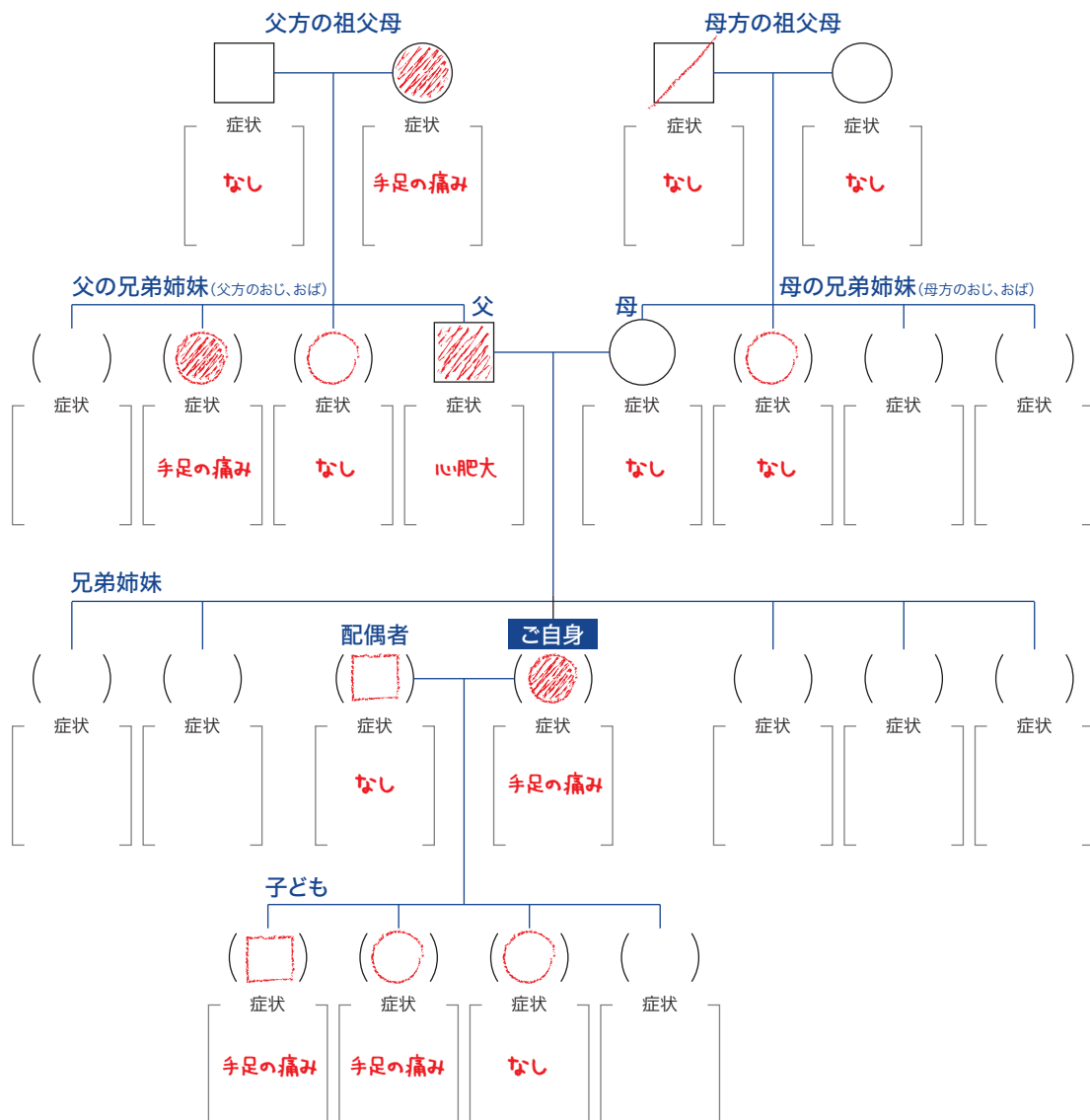
ステップ2:ご自身がファブリー病とすでに診断されている場合や、
ご家族にファブリー病と診断されている方がいる場合は、
ステップ1で記載した○や□を塗りつぶしてください。

ステップ3:以下の症状は、代表的なファブリー病の症状になります。
これらの症状に当てはまる人が、家系図の中にいたら、
わかる範囲で症状の欄の[]内に記載してください。



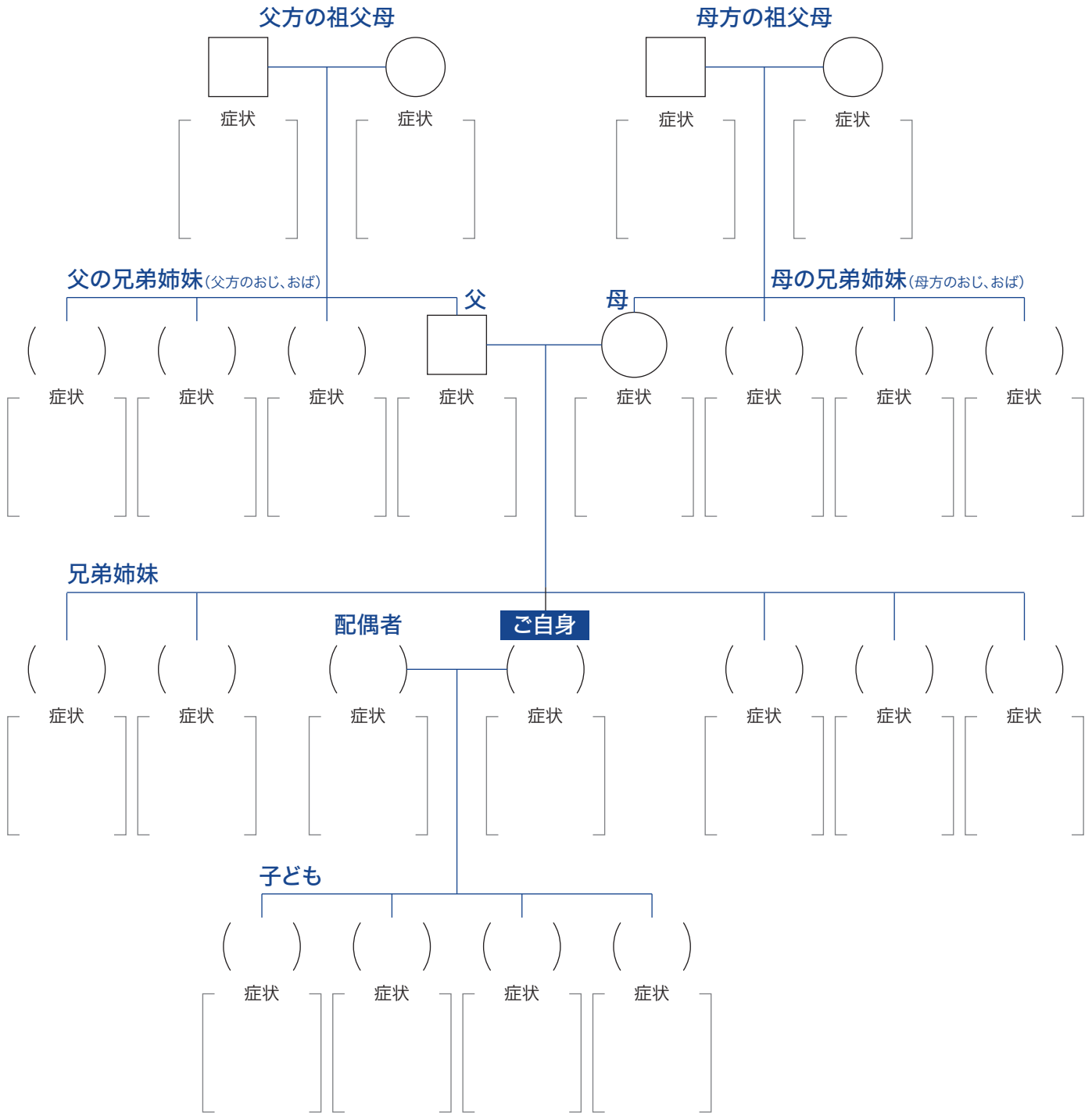
- ファブリー病の症状**
- 手足の先端の痛み
 - 汗をかかない、またはかきにくい
 - 消化器症状(腹痛、下痢など)
 - 腎臓の症状(タンパク尿、腎不全、透析など)
 - 心臓の症状(心肥大、不整脈など)
 - 脳血管障害(脳卒中など)

【家系図テンプレートの記入例】※既婚の女性の場合



家系図テンプレート

— 家系図を実際を書いてみよう —



どうやって書いたらいいかわからない場合は、
1ページ目の **家系図の書き方** を参考にしてください。

家系図を書いてみて気になる場合などは、主治医の先生に相談をしてください。

